



Ваш глобальный партнер в комплексных и экстремальных проектах по монтажу стекол



Монтаж крупногабаритных стекол длиной до 24 м

Специальное оборудование для применения на Королевской часовой башне в Мекке



Вид с купола (высота ок. 560 м) на Мекку

Оборудование в специальной транспортной упаковке

Рабочая корзина с вакуумным захватом



Купол Королевской часовой башни в Мекке



Для строительства на тот момент второго по высоте здания в мире, Королевской часовой башни в Мекке, Саудовская Аравия, компания разработала семь разных кранов серии MRK.



Задача:

Остекление купола стеклами весом в 1800 кг на высоте около 560 м снаружи здания.

Решение:

Разработка 7 разных кранов серии MRK
Собственная разработка Heavydrive:
3-осевой манипулятор в форме рабочей корзины, закрепленной на автокране.

Успешное применение в Солт-Лейк-Сити



Целый год установки Heavydrive применялись в Солт-Лейк-Сити (Юта, США) — экстремальные условия на месте (см. вставку внизу) не позволяли установить фасадные элементы с помощью обычного оборудования. С помощью специальных установок Heavydrive крупномасштабный проект был успешно завершен.

Активное участие в предварительном планировании с заказчиком

За год до начала строительства руководитель проекта новой штаб-квартиры мормонской церкви обратился к директору Heavydrive. Архитектура здания высотой около 80 м предусматривала фасад со стеклами шириной 3 м, высотой 10,7 м и весом в 3,2 тонны, а также стеклянные ребра высотой 10,7 м и шириной 60 см для стабилизации.

Фото слева: монтаж стекол на месте
 Фото внизу: эксплуатационное испытание в Heavydrive



Для этого компания Heavydrive GmbH разработала индивидуальное решение

Чтобы убедиться в профессионализме команды Heavydrive и качестве оборудования, в мае 2015 года заказчик лично съездил в Германию на эксплуатационное испытание.

«Благодаря заблаговременному планированию и подробным обсуждениям с руководством строительства мы смогли разработать оптимальное решение по монтажу, отвечающее всем требованиям проекта», — сказал глава компании Гюнтер Убелакер.

Установки не подвели и на месте

Точно по плану и к полнейшей удовлетворённости заказчика три установки, поставленные компанией Heavydrive, закончили свою работу в Солт-Лейк-Сити в ноябре 2016 года. Затем это оборудование применялось уже в других проектах в США.

Задача:

Большие и тяжелые стекла, монтаж под выступом в 3 м и при температуре до -20°C

Решение:

Вакуумная установка VSG 3500 K в комбинации с траверсой с противовесами VSG 5000

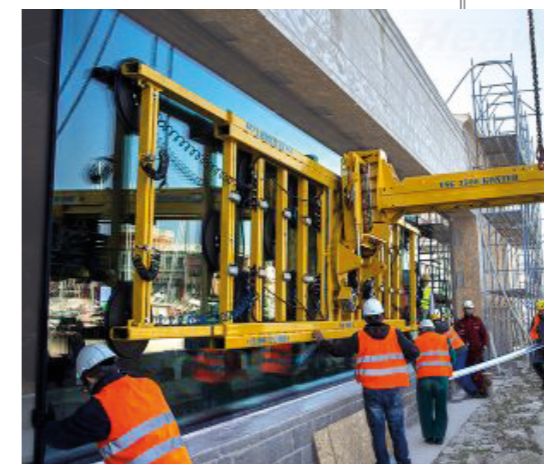
Вакуумный захват VSG 1000 KL 9 для очень узких и высоких стеклянных ребер

Морозостойкие присоски для работы при температуре до -20°C

Оборудование Heavydrive не боится ветра и моря

Перемещение стекла на 40 м
над портом

Монтаж 4-тонного стекла



Монтаж стекла весом четыре тонны в экстремальных условиях

В районе Старого порта, на Пьяцца Венеция, итальянская компания по строительству фасадов планирует амбициозный строительный проект: полное санирование здания, являющегося памятником архитектуры. Взору будущих гостей предстанет величественный вид на порт. Для этого на фасаде, выходящем на море, были установлены одно стекло весом почти четыре тонны и два стекла весом 2,5 тонны.

Работа проходила в условиях острой нехватки времени: прогнозы погоды предупреждали о порывах ветра, которые, начиная с полудня, должны были постоянно усиливаться и достичь ближе к вечеру штормовой силы.

Первым было установлено самое большое из трех стекол, весящее почти четыре тонны. С помощью дистанционного управления оператор Heavydrive перемещал стекла в сторону фасада непосредственно над морем. Техника с точностью до миллиметра установила стекла длиной 9,6 метра и высотой 3,2 метра под выступом.

Для монтажа двух стекол меньшего размера весом 2,5 тонны использовался вакуумный захват меньшей грузоподъемности.

Используя систему быстрой смены захватов (SWS), всего за 15 минут удалось произвести смену вакуумных захватов и продолжить монтаж без малейшего промедления.

Задача:

Фасад углублен в здание на 800 миллиметров, а монтажный зазор по периметру составляет всего 10 мм.

Прямо за фасадом начинается море. Так как в порту нет возможности складирования стекла, пришлось перемещать стекла с расстояния 40 метров.

Порывы ветра постоянно усиливаются и достигают штормовой силы

Решение:

Вакуумная установка VSG 6000 K с системой быстрой смены захватов (SWS) и адаптированной траверсы с противовесами (грузоподъемность до семи тонн).

Данная установка производит монтаж стекол длиной до 18 метров и высотой до 3,4 метра. С помощью траверсы с противовесами вакуумная установка в состоянии уверенно заходить горизонтально в любое углубление или под выступающие части здания на глубину до 3 метров.

Установка стекол в самом узком месте в Базеле

На Санкт-Якоб Холле в Базеле нужно было установить 50 стекол в крайне сложных условиях. Для стандартных решений — весьма непростая и трудоемкая задача!

Для этого компания Heavydrive GmbH помимо специального оборудования (см. вставку справа) задействовала своего оператора крана, который в течение многих лет специализируется только на филигранном монтаже стекол.

Это позволило без проблем перевозить стекла под выступом, поворачивать и наклонять в ограниченном пространстве, а затем с точностью до миллиметра подавать в стоечно-ригельную конструкцию. Всего за день команда заменила поврежденные стекла новыми фасадными элементами.

Задача:

Монтаж 50 стекол, расположенных близко к земле, из них девять стекол весом 1,5 тонны и размерами 2,8 x 6,5 м или 1,2 x 3,1 м под выступом глубиной от 8 до 16 м.

После выгрузки их нужно было поворачивать на 90° — и это в очень небольшом и узком пространстве.

Решение:

Мини-кран MRK 195 со съемным 3-осевым манипулятором

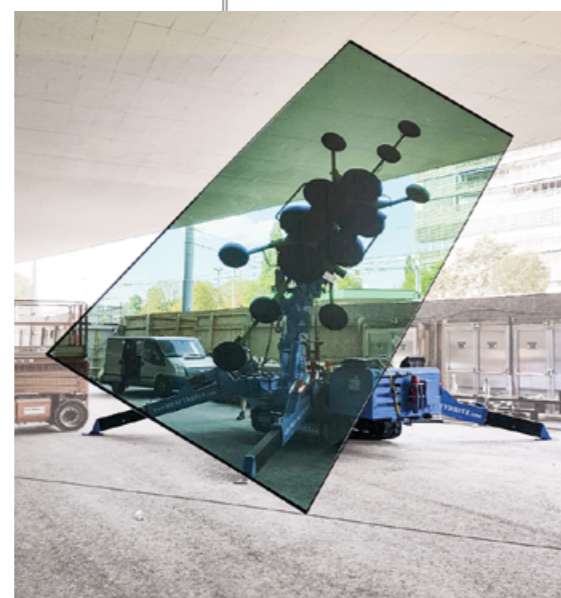
Вакуумные захваты VSGU 1500 KMH, VSG 1500 KS

Работа в сопровождении опытного оператора



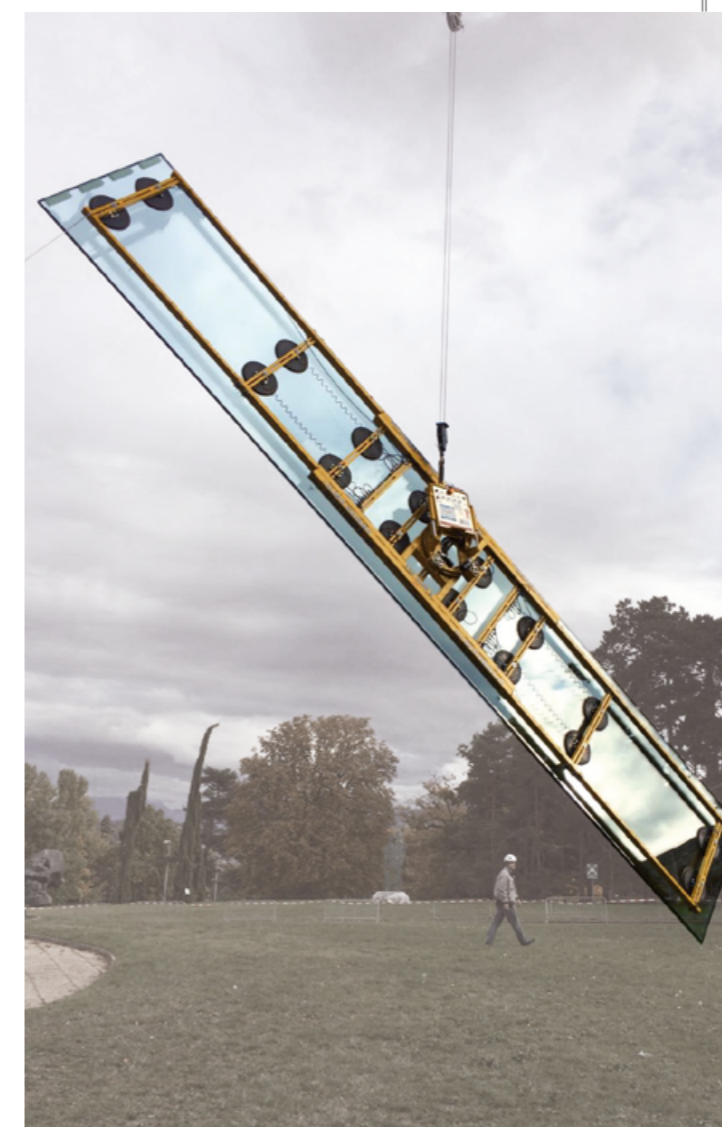
Санкт-Якоб Холл ночью

Монтаж стекол под выступом с помощью VSGU 1500 KMH



Сложнейшая работа Heavydrive в Женеве /Швейцария

Захват длиной 12 м для крупногабаритных стекол — VSG 3500 KMH



Задача:

Замена пяти стекол (2,2 x 13,1 м, вес 1,5 тонны).

Здание находится в сейсмоопасной зоне. Поэтому потребовались тщательные меры предосторожности.

Решение:

VSG 3500 KMH (грузоподъемность до 3,5 тонн, 4-контурная система и аккумуляторный привод)

Мини-кран MRK 195 с радиусом действия до 22,7 м

Запатентованный монтажный гусек Heavydrive

В Женеве мы выполняли работу для международной организации.

С помощью нашего специального решения по монтажу (см. вставку вверху) нашей команде удалось всего за два дня без проблем установить все пять стекол.

В Швейцарии компания Heavydrive доказала свою компетентность не только в транспортировке и монтаже. Уже на этапе планирования эксперты помогали словом и делом.

Монтаж тяжелых фасадных элементов из камня

В рамках строительного проекта в лондонском районе Вуд-Ворф требовалось установить угловые фасадные элементы из камня и фасадную изоляцию в различных исполнениях и весом до одной тонны.

Для крепления различных элементов польская компания по фасадному строительству разработала специальную вспомогательную конструкцию из стали.

После тщательных консультаций со специалистами Heavydrive для монтажа фасадных элементов решили использовать траверсу с противовесами Heavydrive VSG 2000 Konter с головкой системы быстрой смены захватов SWS. Для крепления SWS на вспомогательную рамную конструкцию были приварены подходящие крепежные элементы.

Надежный, быстрый и компетентный монтаж

После интенсивных испытаний — прямо на строительную площадку в британской столице. Одновременно были подготовлены все вспомогательные конструкции для адаптации головки системы быстрой смены захватов Heavydrive. С помощью SWS оператор может менять элементы в несколько простых приемов.

Чтобы соблюсти все правила и обеспечить оптимальный режим использования оборудования Heavydrive, опытный менеджер по монтажу Heavydrive сам отправился на строительную площадку в Лондоне. Там он обучил команду на месте и вручил необходимые сертификаты. Только после этого установка была передана заказчику.

Установка специальных угловых каркасов под выступом

Задача:

Монтаж угловых фасадных элементов из камня и фасадной изоляции в различных исполнениях и весом до одной тонны под выступом крыши в 1,5 метра. Требовалось дистанционное управление монтажным оборудованием.

Решение:

Траверса с противовесами VSG 2000 Konter с головкой системы быстрой смены захватов SWS

Адаптированные крепежные элементы для вспомогательной рамной конструкции

Траверсы с противовесами Heavydrive для любой ситуации на стройплощадке

Всего несколько месяцев назад мы выполняли похожий монтаж на другом здании в лондонском районе Вуд-Ворф. Там условия были еще сложнее. Ведь свес крыши был глубиной 3,5 м, а выступающий угловой элемент вместе со вспомогательной конструкцией из стали — 2,9 м. Вспомогательная рама и угловой элемент вместе весили 1850 кг.

Для монтажа использовалась траверса Heavydrive VSG 4000 Konter грузоподъемностью до четырех тонн.



Применение инновации Heavydrive в Лондоне

Компания из Тапфхайма устанавливает очень высокие стеклянные ребра в лондонском метро



Станция метро Тоттенхэм-Корт-Роуд в Лондоне получила новый, полностью стеклянный выход, на котором требовалось установить стеклянные ребра. При этом стеклянные ребра должны нести тяжелую конструкцию стеклянной крыши.

Стеклянные ребра — новая задача для сферы монтажа стекол. Эти узкие и очень высокие клеенные стеклянные панели благодаря своей прочности все чаще заменяют стальные и бетонные опоры.

Для этих особых условий монтажа мы предлагаем специальное оборудование, например вакуумный захват VSG 2500 KL 12.

На данный момент это самая крупная и самая мощная установка на рынке.

Задача:

Монтаж стеклянных ребер высотой до 14 м и шириной 450 мм. Их нужно было с помощью гидравлики плавно поворачивать на 270° и наклонять на 90°.

Решение:

Вакуумный захват VSG 2500 KL 12 грузоподъемностью до 2,5 тонн и рабочей длиной 6,25 м. (Со специальными съемными кронштейнами этот захват достигает рабочей длины до 12 м)



Heavydrive устанавливает огромный стеклянный фасад для элитной гостиницы

Зрелищный монтаж 15-метрового стеклянного элемента в Хорватии



Прямо в порту живописного городка Ровинь строится новый 5-звездочный отель Grand Park с гигантским стеклянным фасадом с видом на море. Для монтажа стеклянного элемента длиной 15 м, высотой 3,2 м и весом 5,2 тонны потребовались услуги специалистов Heavydrive.

Планирование с самого начала

Еще за год до этого руководитель компании Гюнтер Убелакер начал разрабатывать оптимальное решение по монтажу. «Сначала я на месте ознакомился с рабочими условиями строительной площадки и таким образом смог проработать с моей командой различные сценарии, чтобы найти наилучшее решение», — говорит Гюнтер Убелакер.

Интенсивная совместная работа с клиентом еще на стадии планирования и разработка индивидуальных решений входят в пакет услуг предприятия из Тапфхайма. Благодаря этому команда Heavydrive всегда готова к любому варианту развития событий, а монтаж производится быстро, продуктивно и без происшествий.

По этой причине команда Heavydrive использовала для монтажа вакуумную установку VSG 6000 KMH — одну из самых больших установок из имеющихся на рынке.

В Ровине установка была прикреплена к автокрану и таким образом смогла без проблем переместить фасадный элемент через всё здание к проему фасада. Там стекло было аккуратно опущено в подготовленную заранее транспортировочную стойку. Огромный фасадный элемент был установлен за несколько часов.

Вакуумная установка VSG 6000 KMH в процессе работы с 15-метровым стеклянным элементом



Задача:

Установка стекла со стороны моря на высоте 19 м очень далеко от места расположения крана.

Прямого доступа к монтажному проему на фасаде здания не было. Более того, стеклянный элемент нужно было на большой высоте перенести через всё здание.

Решение:

Вакуумная установка VSG 6000 KMH — одна из самых больших на рынке. Установка VSG 6000 KMH — легкое в адаптации и работе оборудование, собирается быстро и просто. 20 присосок удерживают стекла весом до шести тонн, длиной до 24 м и шириной до 3,2 м.



Монтаж и замена крупногабаритных стекол в Дубае

И в Дубае (Арабские Эмираты) компания Heavydrive GmbH уже несколько раз убедительно демонстрировала возможности своего оборудования и ноу-хау.

В Дубай Молле — огромном торговом центре с более чем 1200 магазинами, обладающий многолетним опытом оператор Heavydrive установил над главным входом гнутые стекла высотой 14 м и шириной 3 м. Эти стекла весили по четыре тонны, а установить их нужно было под выступом глубиной 5,8 метра. С помощью вакуумного захвата VSG 4000 KR и траверсы с противовесами VSG 6000 Konter монтаж удалось выполнить без проблем.

Благодаря нашему многолетнему международному опыту мы разработали профессиональную систему логистики. Она обеспечивает поставку по Германии в течение двенадцати часов, а по Европе в течение 24 часов.

Мы предлагаем комплексный сервис и позаботимся обо всех необходимых административных формальностях и согласованиях по всему миру.

Монтажное оборудование Heavydrive перед Бурдж-Халифа

Аварийная работа в рекордно короткий срок: Heavydrive меняет разбитое стекло в Дубае за одну неделю

Кошмар любого застройщика: незадолго до завершения отделки нового гипермаркета в известном центре Дубай Молла над входными дверями разбилось огромное стекло. В течение недели нашей команде и оборудованию удалось заменить изогнутый стеклянный элемент.

Задача:

Установка гнутых стекол высотой 14 м, шириной 3 м и весом 4 тонны под выступом глубиной 5,8 м

Решение:

Вакуумный захват VSG 4000 KR с траверсой с противовесами VSG 6000 Konter



Транспортировка стекла на высоту более 30 метров

В Пойнге под Мюнхеном община получила необычную церковь: высота 30 м, площадь основания 900 квадратных метров и впечатляющая архитектурная концепция с восемью огромными окнами.

15 000 белых трехмерных плиток украшают фасад и заставляют церковь сиять под лучами солнца. На первый взгляд кажется, что у этой современной церкви нет окон.

Однако в здании есть три больших оконных проема, которые наполняют интерьер светом со всех сторон. Для этого впечатляющая концепция мюнхенского архитектурного бюро Mesck предусматривала большие окна в трех местах здания.

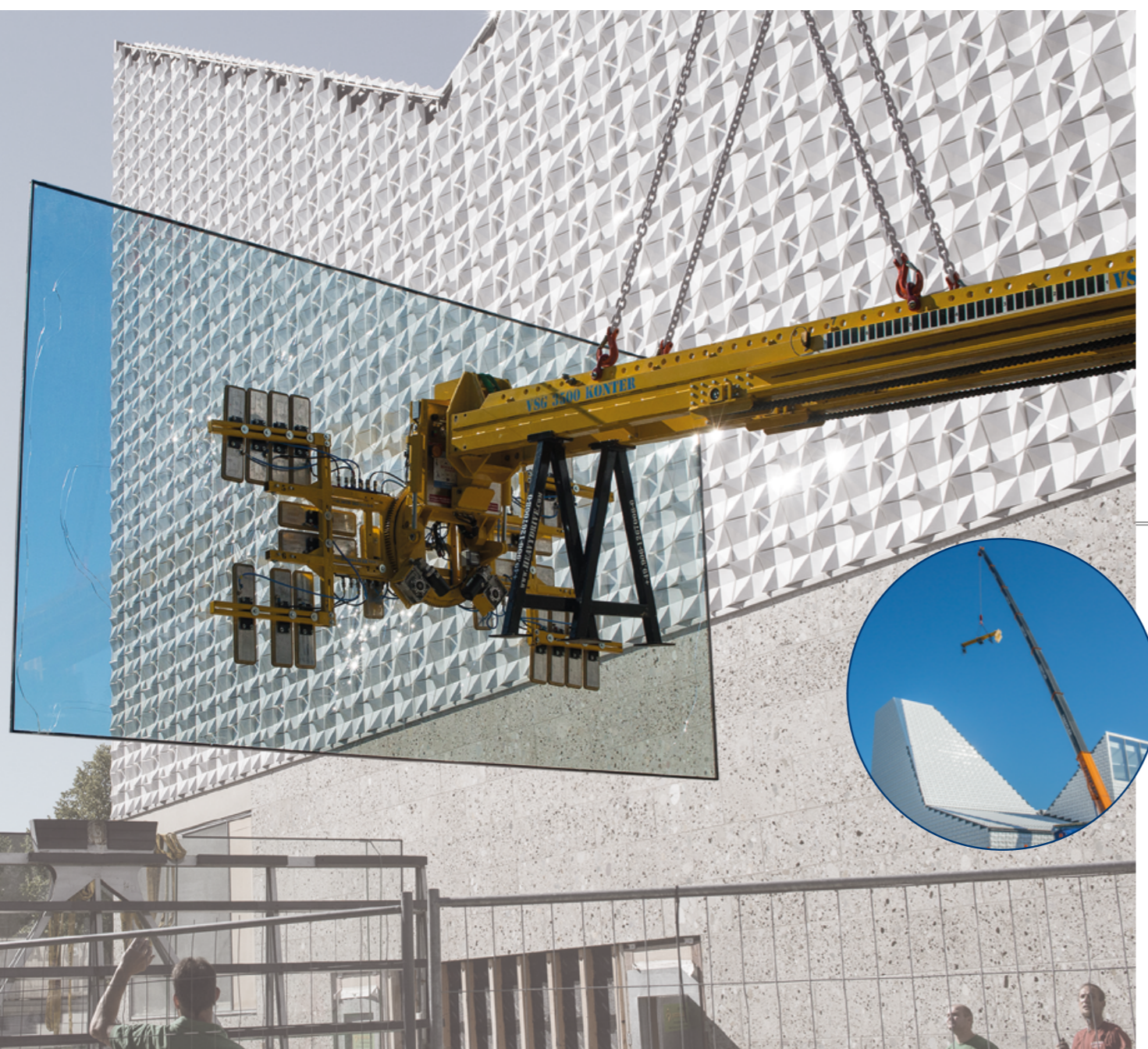
Из-за особой структуры стекла с бороздками вакуумный захват был оснащен специальными присосками. Несколько минут — и установка готова к работе:

прямо на грузовике ее прикрепили к автокрану и таким образом сразу пустили в работу. Крановщик по командам специалистов Heavydrive аккуратно направлял установку над широкой церковью высотой 30 м. В течение трех часов поврежденное стекло было заменено.

Монтаж стекол в рекордно короткий срок

Всего компания Heavydrive GmbH установила на новой церкви восемь стекол. Каждое отдельное стекло было небольшим вызовом для команды. Ведь стекла поднимались под выступом здания до трех метров и под самый потолок.

Благодаря технике Heavydrive все стекла были надежно и аккуратно установлены всего за день.



Задача:

С северо-западной стороны церкви к зданию примыкает парк, куда автомобилям въезд запрещен. Поэтому подвезти оконный элемент весом 1200 кг и размером 5,7 x 3,2 метра прямо к зданию не удалось. Пришлось поднимать стекло над церковью на высоту 30 метров.

Решение:

Вакуумная установка VSGS 2000 K MH с противовесом VSG 2000 Konter.

Гусеничный мини-кран MRK 86.0 S1 с вакуумным захватом VSG 1200 KH

Эту установку Heavydrive поднимали над церковью на высоту 30 м

Точный монтаж стекол размера XXL



Эти окна видны только со стороны парка



Аэротрубы в комплексе Jochen Schweizer Arena и на FlyStation в Мюнхене

Бодифлаинг делает мечты о полете реальностью. Тоннель аэродинамической трубы позволяет каждому испытать ощущение свободного падения, почти такое же, как при прыжке с парашютом.

Компания Heavydrive смонтировала такую суперсовременную установку для индор-скайдайвинга в Нойфарне и на территории комплекса Jochen Schweizer Arena в Тауфкирхене под Мюнхеном.

Для Heavydrive это уже 8-я аэротруба, при монтаже которой были задействованы оборудование и опытные операторы компании Heavydrive.

Йохен Швайцер побывал на месте лично для того, чтобы понаблюдать за работой специального подъемного оборудования Heavydrive.



Монтаж гнутых стекол в ограниченном пространстве

Задача:

Для монтажа опорной конструкции в крытом помещении требовалось поднимать стальные балки длиной 5,7 м и весом 500 кг. Стакан аэротрубы состоит из 6 гнутых стекол, каждое высотой 5,5 м, шириной ок. 1,8 м и весом ок. 860 кг, которые нужно было установить в крытом помещении.

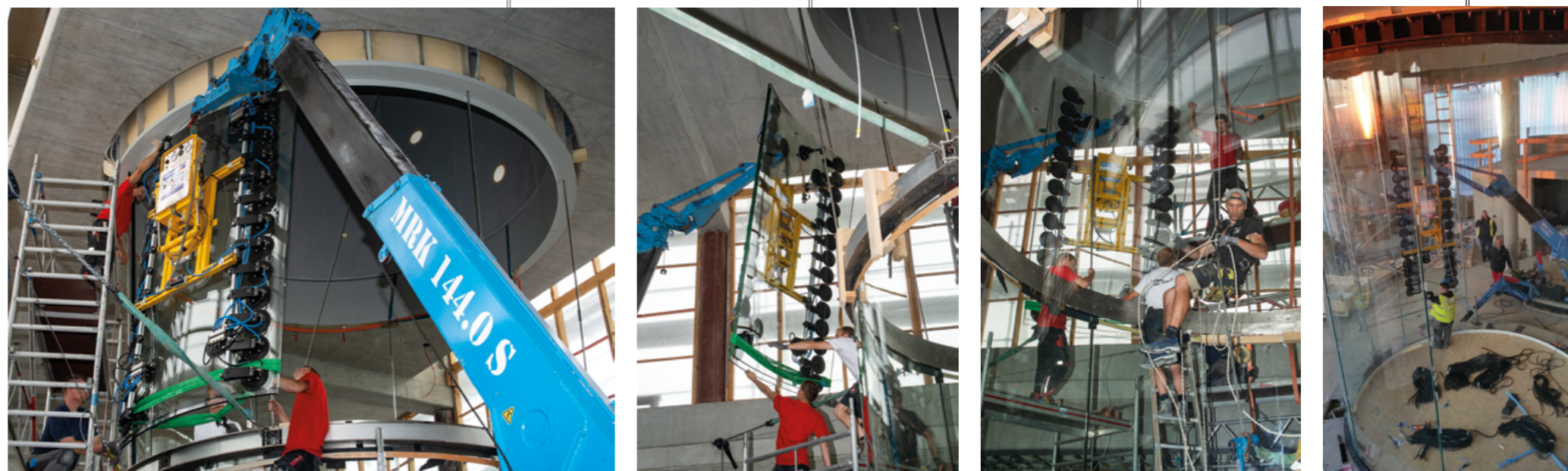
Еще одним вызовом было ограниченное пространство и низкая допустимая нагрузка на перекрытие.

Решение:

Пригодный для использования внутри помещений монтажный кран MRK 86.0 с вакуумной установкой VSG 1000 KR и вакуумным захватом VSG 450 K

Монтажные работы производились опытным оператором компании Heavydrive.

Монтажный кран MRK 144.0 S и вакуумная установка VSG 1000 KR при остеклении аэротрубы



Башня Лахта Центра, Санкт-Петербург

Башня Лахта Центра в Санкт-Петербурге — один из самых престижных архитектурных объектов Европы: Её высота составит 462 метра, и она станет самым высоким зданием на континенте.

Как и в случае большинства футуристических строений стандартные монтажные решения исчерпывают здесь свои возможности. Без специалистов высокого уровня не обойтись.

Поэтому ответственная компания по строительству фасадов Lindner Group KG обратилась за помощью в проектировании, разработке и реализации проекта к высококлассному профессионалу в области подъемно-транспортного оборудования, компании Heavydrive GmbH из баварского города Тапфхайма.

Таким образом, наша компания вместе с фирмой Josef Gartner GmbH из Гундельфингена и австрийской компанией Waagner-Biro AG стала главным поставщиком оборудования и услуг для данного строительного проекта.

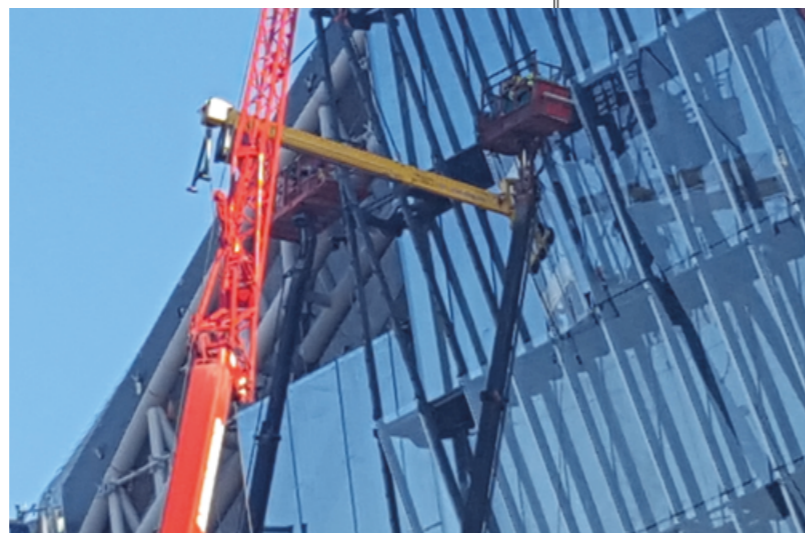
83 этажа, самая большая в мире непрерывная бетонная заливка в качестве фундамента, 400 000 кв. м полезной площади — и башня Лахта Центра, строящаяся во втором по величине городе России, становится зданием, превосходящим по многим параметрам все остальные.

На территории предприятия Heavydrive в Тапфхайме заказчик лично смог убедиться в преимуществах предложенного монтажного решения. В ходе эксплуатационного испытания наша команда смоделировала условия строительной площадки и продемонстрировала рабочие функции оборудования. Результат был убедительным.

С этого момента Lindner Group GmbH получила возможность воспользоваться всеми плюсами комплексного сервиса Heavydrive: Наши эксперты взяли на себя все организационные вопросы — от безопасной транспортной упаковки до таможенных документов.



Лахта Центр в Санкт-Петербурге:
конференц-зал перед башней Лахта Центра



Задача:

Требования к устройствам для монтажа стекол в рамках этого мегапроекта были крайне высокими. Установки должны были быть сверхлегкими и при этом обладать высокой грузоподъемностью. Помимо этого, они должны были иметь дистанционное управление и работать даже при температуре -20 °С.

Дополнительное требование: рамки вакуумной установки должны быть универсальными и способными поднимать гнутое стекло.

Решение:

Разработка с нуля и изготовление четырех вакуумных установок VSG 600 К МН. Двухконтурная система с гидравлическим наклоном, функциями вращения на электроприводе и дистанционным управлением, пригодная к работе при очень низких температурах.

Разработка двух траверс с противовесами, которые можно соединить с VSG 600 К МН с помощью головки системы быстрой смены захватов.

Инструктаж на месте:
вакуумная установка VSG 1500 КН



Специально разработанная траверса с противовесами в действии



Сложный монтаж на здании Эльбской филармонии

Heavydrive устанавливает сверхбольшие панорамные стекла на новом символе Гамбурга



Необычная архитектура и уникальная акустика — Эльбская филармония в Гамбурге с момента ее открытия 11 января 2017 года стала мощным магнитом для гостей города, приезжающих сюда со всего мира.

Для установки сверхбольших панорамных стекол и волнообразных стеклянных элементов на фасаде здания, выходящем на море, было использовано наше оборудование.

Эксклюзивная панорама Гамбургского порта

Строительство футуристического здания оказалось амбициозной задачей: панорамные стекла ресторана Stoertebeker Beer & Dine должны были открыть посетителям неповторимый вид на Гамбургский порт.

Для этого со стороны порта на двух этажах наискосок были установлены стекла высотой 2980 мм и шириной 4680 мм. Для выполнения сложного монтажа стеклянных элементов весом 800 кг компания Heavydrive GmbH предоставила фирме по строительству

окон и фасадов Rommel своё специальное оборудование. Сверхбольшие стекла были подняты наверх с помощью строительного крана и вакуумного захвата VSG 900 KS.

Дополнительным вызовом при этом стал так называемый «эффект лотоса». Специальное покрытие стеклянных элементов отталкивает воду и грязь. Из-за этого поверхность стекол становится супергладкой и не присасывается стандартным захватом. Поэтому для надёжного монтажа вакуумный захват был оснащён специальными присосками. Поскольку со стороны порта не было возможности складирования, стеклянные элементы фасада перехватывались прямо в воздухе, а с помощью гусеничного мини-крана MRK 86.0 оператор подводил их к нишам в здании и устанавливал с высочайшей точностью.

Сложный монтаж волнообразных стёкол

Не менее сложным был монтаж гнутого стекла. Фирма Gartner из Гундельфингена арендовала у нас вакуумный захват VSG 1200 KR для работы с крупногабаритными стеклами со специальными элементами.



Задача:

Требовалось установить панорамные стекла размера 2980 x 4680 мм на два этажа под наклоном. Из-за «эффекта лотоса» у стекол потребовались специальные присоски. Кроме того, фасадные элементы пришлось перехватывать прямо в воздухе. Вогнутые и выпуклые стекла нужно было поворачивать и наклонять.

Решение:

Вакуумный захват VSG 900 KS со строительным краном, перехват стекла гусеничным мини-краном MRK 86.0
Для гнутых стекол: Вакуумная установка VSG 1200 KR со специальными присосками

Данная установка оснащена 48 присосками, которые оптимально адаптируются к гнутой форме стекла и в состоянии одновременно присасываются изнутри и снаружи выпуклые и вогнутые стекла с радиусом кривизны поверхности не менее 450 мм. Помимо этого, установка может поворачивать стекла на 360° и наклонять на 90°.



Еще одно преимущество этой системы — она облегчает транспортировку:

Стекло элемент, находясь в ящике для транспортировки в горизонтальном положении, присасывается установкой, поднимается и затем приводится в монтажную позицию. Наши вакуумные установки для гнутого стекла грузоподъемностью от 250 до 5000 кг Вы найдете в парке арендного оборудования Heavydrive.

При остеклении здания Эльбской филармонии при помощи VSG 1200 KR каждое из тяжелых волнообразных стекол весом 1200 кг отдельно перемещалось через всё здание. Так как эти стекла тоже имеют обработку с «эффектом лотоса», все элементы были закреплены присосками и установлены на нужную позицию изнутри.

Монтаж панорамных стекол с помощью MRK 86.0

Свобода в принятии решений при планировании и строительстве с Heavydrive!

Управление проектом с Heavydrive: чрезвычайная гибкость уже на этапе планирования



Современная архитектура делает ставку на стекло как строительный материал. В тренде — футуристический дизайн и крупногабаритные стеклянные конструкции. Здесь Вашему творчеству не должно быть границ!

Планируйте с Heavydrive®!



Планируйте и проектируйте оборудование для всех этапов строительства в самом начале

Тогда мы уже заранее сможем составить пакет, который сэкономит Вам время и деньги! Это позволит с самого начала избежать неприятных сюрпризов, которые могут сделать проект чрезвычайно дорогим.

Вы не ограничены в своих идеях!

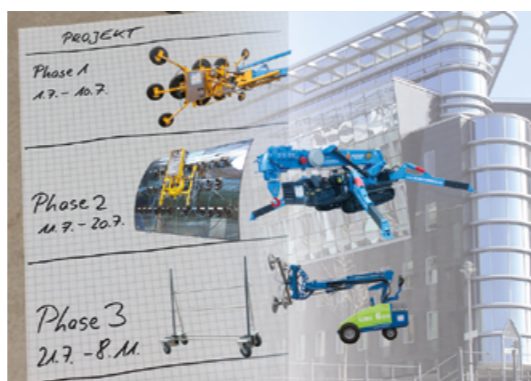
Уже на этапе разработки и планирования проекта имеет смысл позаботиться о реализации. Это становится все более важным при размещении заказов.

Разработка технических решений при строительстве стеклянных фасадов

Мы поможем Вам составить план монтажных работ (**Method Statement**), проанализировать **наихудший сценарий** и разработать оптимальные решения, например для замены стёкол в уже построенных зданиях.

Так при планировании своего проекта Вы обеспечите себе безопасность. Heavydrive — **специалист мирового уровня** в проектах такого рода: от планирования до точного исполнения — с нами Вы в надежных руках.

Специальные установки Heavydrive открывают бесчисленные возможности, которые раньше были бы немыслимы!



Надежный комплексный сервис при монтаже стекол в экстремальных и сложных условиях

От планирования до реализации — Heavydrive предлагает все от одного поставщика услуг

Отрасль сталкивается со все более высокими требованиями: Строительные элементы становятся все больше и тяжелее, монтаж — все труднее, логистические процессы — сложнее.

В этих условиях Heavydrive GmbH предлагает Вам комплексный сервис: опытная и профессиональная команда с самого начала поможет вам в планировании, подготовке и реализации вашего проекта — по всему миру.



Heavydrive GmbH специализируется на монтаже сверхбольших и тяжелых стекол и предложит оптимальное решение даже в сложных условиях на строительной площадке.

От планирования до транспортировки, включая все таможенные и транспортные документы, и даже профессионального оператора — все Вы получите из одних рук. Разнообразные установки и вакуумные захваты на главной площадке компании в Тапфхайме ждут своих арендаторов и покупателей.

В нашем большом парке арендного оборудования: различные мини-краны MRK от изготовителей Maeda и Unic, разнообразные вакуумные установки (VSG) грузоподъемностью до 12 000 кг, а с траверсой с противовесами — до 18 000 кг, устройства для монтажа стекол (GMG), цепные электротельферы (МКЗ), тележки для транспортировки стекла (HDL), а также мачтовые подъемники (ML) до 7,9 метра. Кроме того, Heavydrive® сдает в аренду внедорожные телескопические погрузчики (GTS) и подъемные платформы (GTB и SB).

На главном предприятии в Тапфхайме у нас есть профессиональная сервисная база, а также собственная мойка для мелкого и крупного оборудования.



Наш компетентный персонал обслуживает и ремонтирует здесь собственное и стороннее оборудование, а также обеспечивает техобслуживание на высшем уровне. Специальный испытательный участок позволяет проверять мощность всасывания и индивидуально регулировать вакуумные захваты под конкретные условия на строительной площадке.

Центральное расположение компании в Тапфхайме гарантирует быструю и надежную доставку. Оборудование, всегда готовое к применению, стоит в двух залах доставки и в течение трех часов будет во Франкфурте, а в течение пяти часов — в Кёльне. Малогабаритную технику компания Heavydrive доставляет за ночь по всему миру со всеми необходимыми документами.



Больше информации и оборудования Вы найдете в нашем более чем 300-страничном каталоге карманного формата, в приложении Heavydrive или на сайте www.heavydrive.com

Продажа и аренда ПО ВСЕМУ МИРУ:

Комплексные услуги от отдельного устройства до полного решения крупномасштабного проекта

katalog.heavydrive.ru

app.heavydrive.ru

Веб-приложение, чтобы каталог всегда был под рукой на Вашем смартфоне

▶ Вы можете найти видео наших проектов на сайте www.heavydrive.com в разделе «News & Jobs»

Контакты и адреса всех дочерняя компания: mestopolozhenija.heavydrive.ru



ООО „HEAVYDRIVE“
Заставская улица, дом 33,
лит. ТА, оф. 1Н-1044
196084 Санкт-Петербург, Россия

Телефон: Москва [+7 \(495\) 108 49 19](tel:+74951084919)
Санкт-Петербург [+7 \(812\) 200 48 50](tel:+78122004850)
Эл. почта: info@heavydrive.ru
Интернет: www.heavydrive.ru